

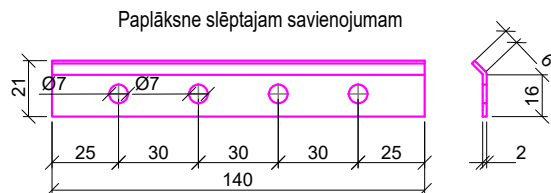
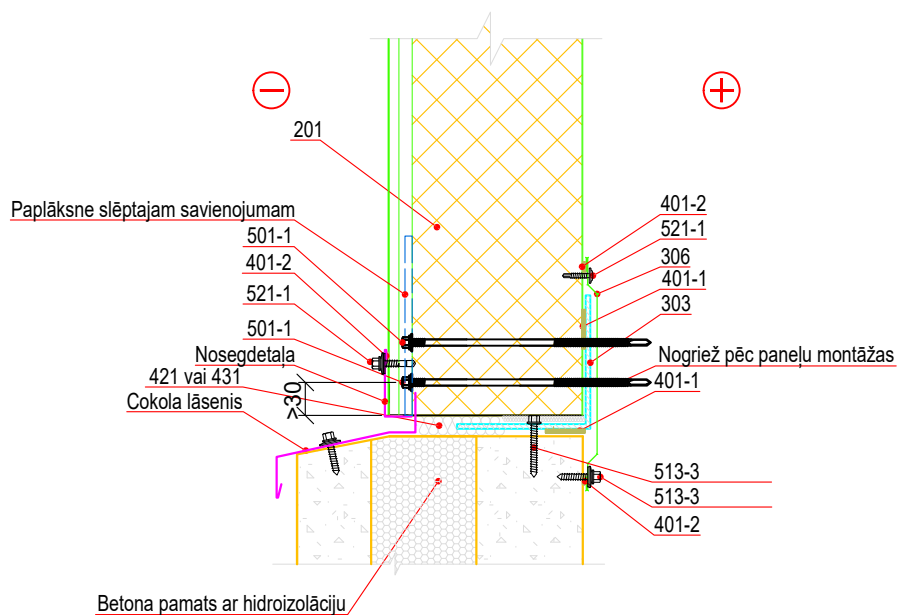


Autoritātes SIA TENAXPORS. Atļauts lietot SIA TENAXPORS ražoto materiālu montāžai.  
 Projektējis ir atbildīgs par izstrādājuma veiksmīgu ieviešanu.

Kods	Apraksts
<input checked="" type="checkbox"/> 201	Sienas panelis TENAX H
<input type="checkbox"/> 401-1	Blīvvejošā lente, pašlīmējoša no vienas puses, biezums t=3 mm, platums b=30mm
<input type="checkbox"/> 501-1	Skrūves paneļu stiprināšanai, pašurbjošas, tērauda konstrukcijām ar biezumu līdz 12mm
<input type="checkbox"/> 502-1	Skrūves paneļu stiprināšanai, koka konstrukcijām
<input type="checkbox"/> 503-1	Skrūves paneļu stiprināšanai, betona konstrukcijām
<input checked="" type="checkbox"/>	Iekļauts piedāvājumā

 	"TENAXPANEL" SIA Spodribas iela 1, Dobele, LV-3701, Latvija Telefons: +371 63720957	Nosaukums: TENAX W H. Vertikālā montāža.		
	Rasējuma numurs: <b>SP-480-1-en</b>	Izstrādājuma veids: Sienas	Mērogs: 1:5	Datums: Janvāris 2019



Kods	Apraksts
<input checked="" type="checkbox"/> 201	Sienas panelis TENAX H
<input type="checkbox"/> 303	Atbaksta profils, UL
<input type="checkbox"/> 306	Sadures šuves uzlika sienu paneļiem, AF
<input type="checkbox"/> 401-1	Blīvējošā lente, pašlīmējoša no vienas puses, biezums t=3 mm, platums b=30mm
<input type="checkbox"/> 401-2	Blīvējošā lente, pašlīmējoša no vienas puses, biezums t=3 mm, platums b= 9mm
<input type="checkbox"/> 421	Minērālvate loksnes
<input type="checkbox"/> 431	Montāžas putas
<input type="checkbox"/> 501-1	Skrūves paneļu stiprināšanai, pašurbjošas, tērauda konstrukcijām ar biezumu līdz 12mm
<input type="checkbox"/> 513-3	Skrūves detaļu stiprināšanai pie betona konstrukcijām (c/c ≤ 500 mm)
<input type="checkbox"/> 521-1	Skrūves nosegetaļu montāžai pie paneļiem (c/c ≤ 500 mm)

Iekļauts piedāvājumā

- (a) Metāla konstrukcijām ar sienas biezumu  $T > 12$  mm jāveic priekšurbumi montāžai ar skrūvēm (501-1)  
 (b) Dotais atbalsta laukums var atšķirties atkarībā no vēja slodzēm

Autoritātes SIA TENAXPORS. Atļauts lietot SIA TENAXPORS ražoto materiālu montāžai.  
 Projektējis ir atbildīgs par izstrādājuma veiktām izmaiņām.



"TENAXPANEL" SIA  
 Spodribas iela 1, Dobele, LV-3701, Latvija  
 Telefons: +371 63720957

Rasējuma numurs:  
 SP-481-1-lv

Nosaukums:

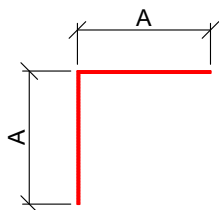
TENAX W H. Vertikālā montāža.  
 Stiprinājums pie betona pamata.

Izstrādājuma veids:  
 Sienas

Mērogs:  
 1:5

Datums:  
 Janvāris 2019

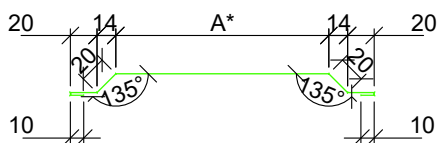
Kods	Apraksts
303	Atbaksta profils, UL



Steel sheet thickness: 1.5 - 3 mm  
 Pārklājums: Zinc Z275  
 Garums: 3,0 m

A	50	75	100	125	150	200
Loksnes platums	100	150	200	250	300	400

Kods	Apraksts
306	Sadures šuves uzlika sienu paneļiem, AF



Tērauda loksnes biezums: 0,5; 0,6 mm  
 Pārklājums: tāds pats, kā paneļa pārklājums  
 Garums: 2,4 m

A*	80	120	160
Loksnes platums	180	220	260

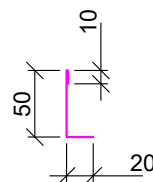
\* Citi platumi iespējami pēc individuāla pasūtījuma

Kods	Apraksts
-	Cokola lāsenis



Tērauda loksnes biezums: 0,5; 0,6 mm  
 Pārklājums: tāds pats, kā paneļa pārklājums  
 Garums: 2,4 m  
 Measures vary depending on the foundation!

Kods	Apraksts
-	Nosēgdetaļa



Tērauda loksnes biezums: 0,5; 0,6 mm  
 Pārklājums: tāds pats, kā paneļa pārklājums  
 Garums: 2,4 m

\* Citi platumi iespējami pēc individuāla pasūtījuma

- (a) Metāla konstrukcijām ar sienas biezumu  $T > 12\text{mm}$  jāveic priekšurbumi montāžai ar skrūvēm (501-1)  
 (b) Dotais atbalsta laukums var atšķirties atkarībā no vēja slodzēm



"TENAXPANEL" SIA  
 Spodribas iela 1, Dobele, LV-3701, Latvija  
 Telefons: +371 63720957

Rasējuma numurs:  
**SP-481-1-lv**

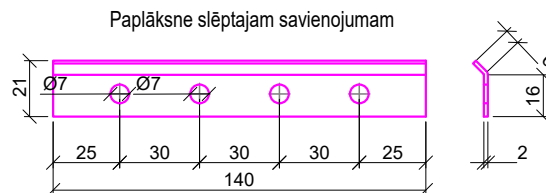
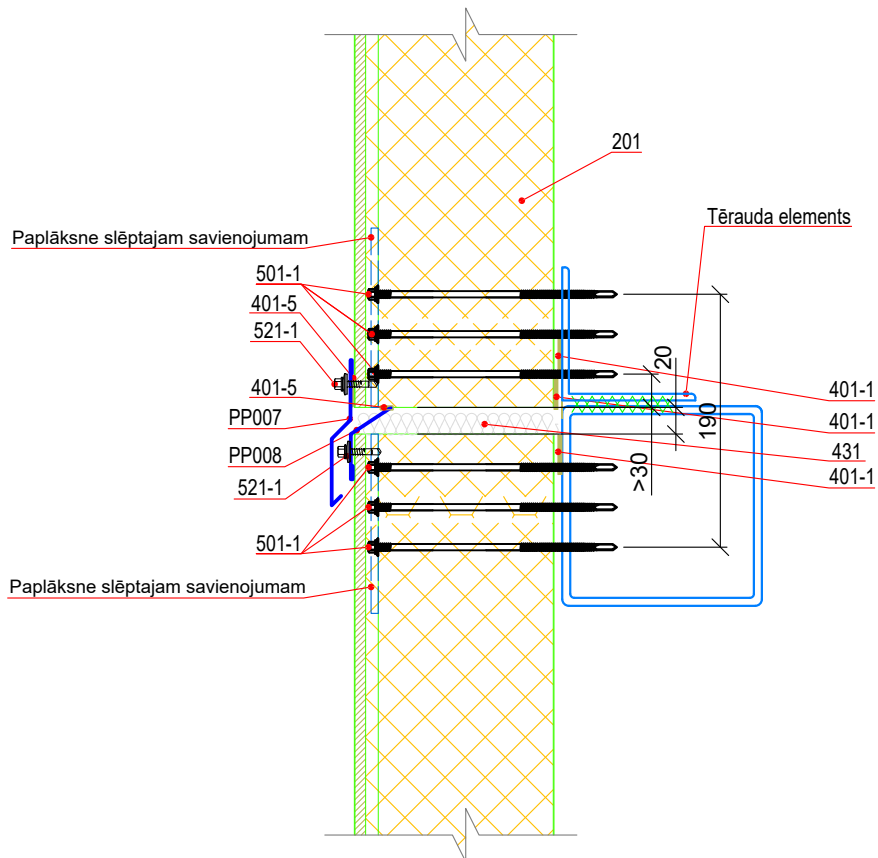
Nosaukums:

TENAX W H. Vertikālā montāža.  
 Stiprinājums pie betona pamata (Profili).

Izstrādājuma veids:  
 Siena

Mērogs:  
 1:5

Datums:  
 Janvāris 2019



PIEZĪME! EPDM paplāksni no skrūves (501-1) jānoņem pirms montāžas.

Kods	Apraksts
<input checked="" type="checkbox"/> 201	Sienas panelis TENAX H
<input type="checkbox"/> 401-1	Blīvējošā lente, pašlīmējoša no vienas puses, biezums t=3 mm, platums b=30mm
<input type="checkbox"/> 401-2	Blīvējošā lente, pašlīmējoša no vienas puses, biezums t=3 mm, platums b= 9mm
<input type="checkbox"/> 401-5	butila hermētiķis
<input type="checkbox"/> 411-1	Neitrāls hermētiķis (Neitrālais hermētiķis ārpusē un butila hermētiķis (balts) iekšpusē)
<input type="checkbox"/> 421	Minērālvate loksnes
<input type="checkbox"/> 431	Montāžas putas
<input type="checkbox"/> 501-1	Skrūves paneļu stiprināšanai, pašurbjošas, tērauda konstrukcijām ar biezumu līdz 12mm
<input type="checkbox"/> 521-1	Skrūves nosēgdetaļi montāžai pie paneļiem (c/c ≤ 500 mm)

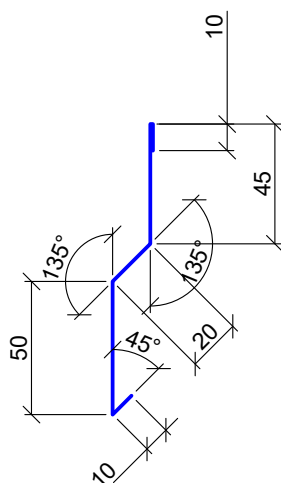
Iekļauts piedāvājumā

(a) Metāla konstrukcijām ar sienas biezumu T>12mm jāveic priekšurbumi montāžai ar skrūvēm (501-1)

(b) Dotais atbalsta laukums var atšķirties atkarībā no vēja slodzēm

## PP007

Krāsas puse



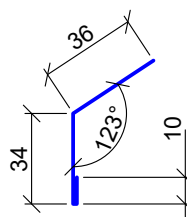
Tērauda lokses biezums: 0,5; 0,6 mm  
Pārklājums: tāds pats, kā paneļa pārklājums  
Garums: 2,4 m

Loksnes platums 135

\* Citi platumi iespējami pēc individuāla pasūtījuma

## PP008

Krāsas puse



Tērauda lokses biezums: 0,5; 0,6 mm  
Pārklājums: tāds pats, kā paneļa pārklājums  
Garums: 2,4 m

Loksnes platums 80

\* Citi platumi iespējami pēc individuāla pasūtījuma



"TENAXPANEL" SIA  
Spodribas street 1, Dobele, LV-3701, Latvia  
Phone.: +371 63720957

Rasējuma numurs:  
SP-482-1-lv

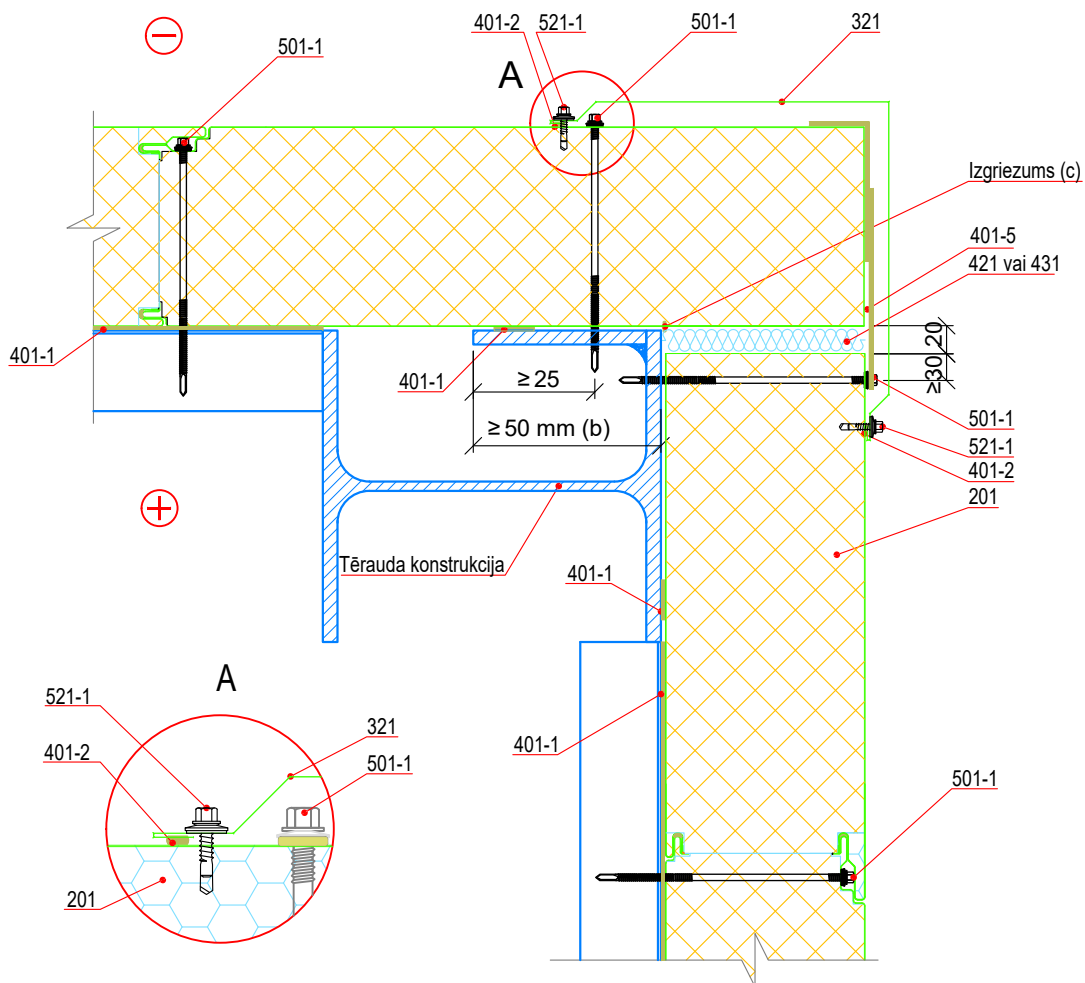
Nosaukums:

TENAX W H. Vertikālā montāža.  
Paneļu galu salaidums garenvirzienā (Profili).

Izstrādājuma veids:  
Siena

Mērogs:  
1:2.5

Datums:  
Janvāris 2019



Kods	Apraksts
<input checked="" type="checkbox"/> 201	Sienas panelis TENAX H
<input type="checkbox"/> 321	Ārējā stūra uzlika, CF
<input type="checkbox"/> 401-1	Bļivējošā lente, pašlīmējoša no vienas puses, biezums t=3 mm, platums b=30mm
<input type="checkbox"/> 401-2	Bļivējošā lente, pašlīmējoša no vienas puses, biezums t=3 mm, platums b= 9mm
<input type="checkbox"/> 401-5	Akrila pašlīmējošā lenta
<input type="checkbox"/> 421	Minērālvate loksnes
<input type="checkbox"/> 431	Montāžas putas
<input type="checkbox"/> 501-1	Skrūves paneļu stiprināšanai, pašurbjošas, tērauda konstrukcijām ar biezumu līdz 12mm
<input type="checkbox"/> 521-1	Skrūves nosegetaļu montāžai pie paneliem (c/c ≤ 500 mm)
<input checked="" type="checkbox"/>	Iekļauts piedāvājumā

(a) Metāla konstrukcijām ar sienas biezumu  $T > 12\text{mm}$  jāveic priekšurbumi montāžai ar skrūvēm (501-1)

(b) Dotais atbalsta laukums var atšķirties atkarībā no vēja slodzēm

(c) Termiskā tilta pārtraukšanai jāveic izgriezums tērauda attālumā, kas vienāds ar paneļa biezumu

Autoritātes SIA TENAXPORS. Atļauts lietot SIA TENAXPORS ražoto materiālu montāžai.  
 Projektējis ir atbildīgs par izstrādājuma veiksmīgu ieviešanu.



"TENAXPANEL" SIA  
 Spodribas iela 1, Dobeles, LV-3701, Latvija  
 Telefons: +371 63720957

Rasējuma numurs:  
 SP-483-1-lv

Nosaukums:

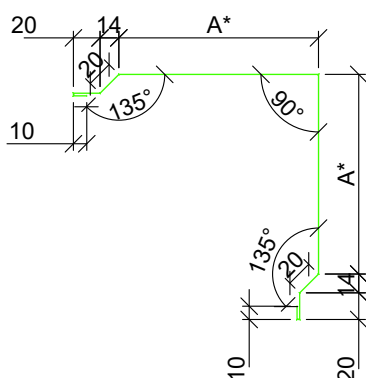
TENAX W H. Vertikālā montāža.  
 Ārējā stūra stiprinājums - Variants 1.

Izstrādājuma veids:  
 Sienas

Mērogs:  
 1:5

Datums:  
 Janvāris 2019

Kods	Apraksts
321	Ārējā stūra uzlika, CF



Tērauda lokses biezums: 0,5; 0,6 mm  
Pārklājums: tāds pats, kā paneļa pārklājums  
Garums: 2,4 m

Paneļa biezums	50	80	100	120	150	175	200	240	300
A*	120	150	170	190	220	245	270	310	370
Loksnes platums	304	364	404	444	504	554	604	684	804

\* Citi platumi iespējami pēc individuāla pasūtījuma

Autoritātes SIA TENAXPORS. Atļauts lietot SIA TENAXPORS ražoto materiālu montāžai.  
Projektējis ir atbildīgs par izstrādājuma veiktā veiktā risinājuma.



"TENAXPANEL" SIA  
Spodribas iela 1, Dobeles, LV-3701, Latvija  
Telefons: +371 63720957

Nosaukums:

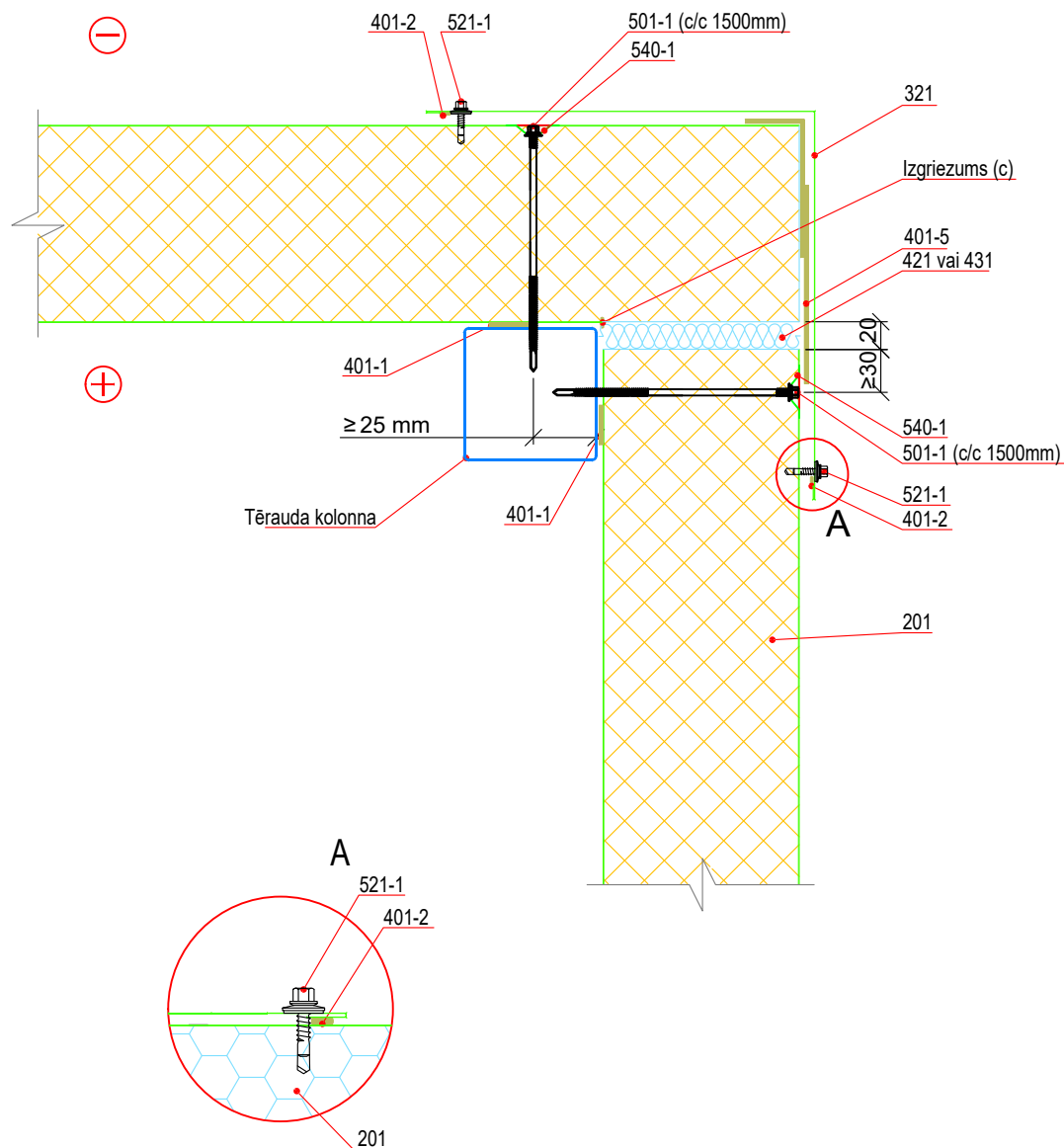
TENAX W H. Vertikālā montāža.  
Ārējā stūra stiprinājums - Variants 1 (Profilis).

Rasējuma numurs:  
SP-483-1-lv

Izstrādājuma veids:  
Siena

Mērogs:  
1:5

Datums:  
Janvāris 2019



PIEZĪME! EPDM aplāksni no skrūves (501-1) jānoņem pirms montāžas.

Kods	Apraksts
<input checked="" type="checkbox"/> 201	Sienas panelis TENAX H
<input type="checkbox"/> 321	Ārējā stūra uzlika, CFH
<input type="checkbox"/> 401-1	Blīvējošā lente, pašlīmējoša no vienas puses, biezums t=3 mm, platums b=30mm
<input type="checkbox"/> 401-2	Blīvējošā lente, pašlīmējoša no vienas puses, biezums t=3 mm, platums b= 9mm
<input type="checkbox"/> 401-5	Akrila pašlīmējošā lenta b=150mm x 2
<input type="checkbox"/> 421	Minērālvate loksnes
<input type="checkbox"/> 431	Montāžas putas
<input type="checkbox"/> 501-1	Skrūves paneļu stiprināšanai, pašurbjošas, tērauda konstrukcijām ar biezumu līdz 12mm
<input type="checkbox"/> 521-1	Skrūves nosegetaļu montāžai pie paneliem (c/c ≤ 500 mm)
<input type="checkbox"/> 540-1	Iedzilinātā aplāksne sendviča skrūvei

Iekļauts piedāvājumā

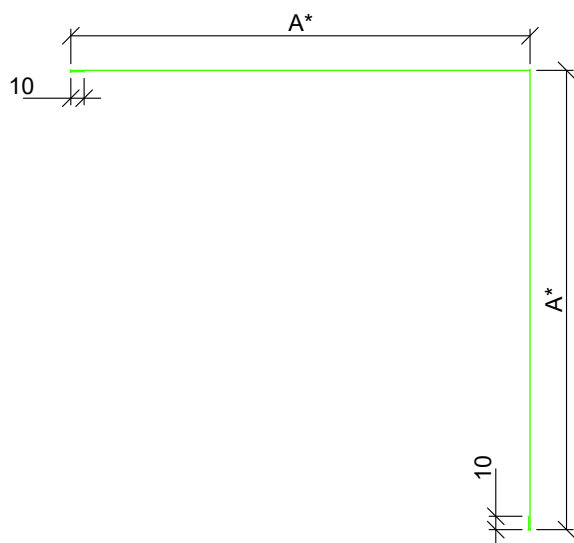
(a) Metāla konstrukcijām ar sienu biezumu  $T > 12\text{mm}$  jāveic priekšurbumi montāžai ar skrūvēm (501-1)

(b) Dotais atbalsta laukums var atšķirties atkarībā no vēja slodzēm

(c) Termiskā tīta pārtraukšanai jāveic izgriezums tērauda attālumā, kas vienāds ar paneļa biezumu



Kods	Apraksts
321	Ārējā stūra uzlika, CFH

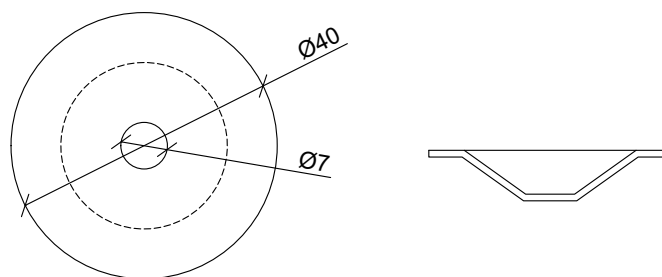


Tērauda lokses biežums: 0,5; 0,6 mm  
Pārklājums: tāds pats, kā paneļa pārklājums  
Garums: 2,4 m

Paneļa biežums	50	80	100	120	150	175	200	220	240
A*	120	150	170	190	220	245	270	220	310
Lokšņu platums	300	360	400	440	500	550	600	640	680

\* Citi platumi iespējami pēc individuāla pasūtījuma

Kods	Apraksts
540-1	ledzījinātā paplāksne sendviča skrūvei



Autoritātes SIA TENAXPORS. Atļauts lietot SIA TENAXPORS ražoto materiālu montāžai.  
Projektējis ir atbildīgs par izstrādājuma veiksmīgu ieviešanu.



"TENAXPANEL" SIA  
Spodribas iela 1, Dobeles, LV-3701, Latvija  
Telefons: +371 63720957

Nosaukums:

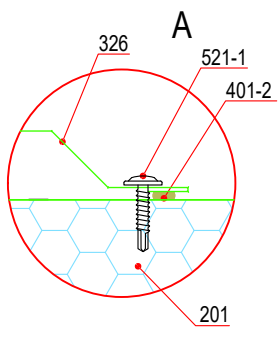
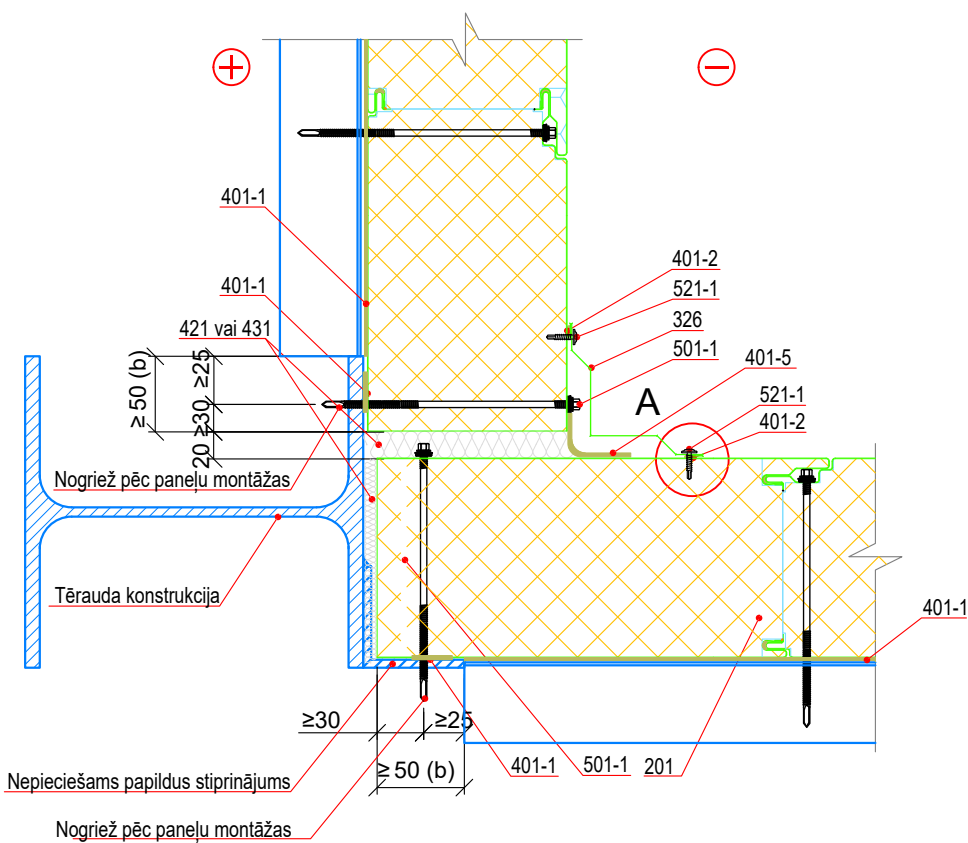
TENAX W H. Vertikālā montāža.  
Ārējā stūra stiprinājums - Variants 2 (Profilis).

Rasējuma numurs:  
**SP-483-2-lv**

Izstrādājuma veids:  
Siena

Mērogs:  
1:5

Datums:  
Janvāris 2019



Kods	Apraksts
<input checked="" type="checkbox"/> 201	Sienas panelis TENAX H
<input type="checkbox"/> 326	Iekšējā stūra uzlika, IF
<input type="checkbox"/> 401-1	Blīvējošā lente, pašlīmējoša no vienas puses, biezums t=3 mm, platums b=30mm
<input type="checkbox"/> 401-2	Blīvējošā lente, pašlīmējoša no vienas puses, biezums t=3 mm, platums b= 9mm
<input type="checkbox"/> 401-5	Akrila pašlīmējošā lente
<input type="checkbox"/> 421	Minerālvate loksnes
<input type="checkbox"/> 431	Montāžas putas
<input type="checkbox"/> 501-1	Skrūves paneļu stiprināšanai, pašurbjošas, tērauda konstrukcijām ar biezumu līdz 12mm
<input type="checkbox"/> 521-1	Skrūves nosed detaļi montāžai pie paneļiem (c/c ≤ 500 mm)
<input checked="" type="checkbox"/>	Iekļauts piedāvājumā

- (a) Metāla konstrukcijām ar sienas biezumu T>12mm jāveic priekšurbumi montāžai ar skrūvēm (501-1)
- (b) Dotais atbalsta laukums var atšķirties atkarībā no vēja slodzēm

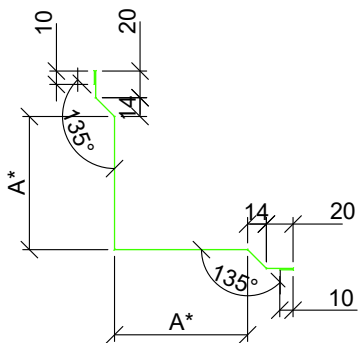
Autoritātes SIA TENAXPORS. Atļauts lietot SIA TENAXPORS ražoto materiālu montāžai.  
 Projektējis ir atbildīgs par izstrādājuma veiksmīgu ieviešanu!



"TENAXPANEL" SIA  
 Spodribas iela 1, Dobele, LV-3701, Latvija  
 Telefons: +371 63720957  
 Rasējuma numurs:  
**SP-484-1-lv**

Nosaukums: TENAX W H. Vertikālā montāža. Iekšējā stūra stiprinājums.		
Izstrādājuma veids: Siena	Mērogs: 1:5	Datums: Janvāris 2019

Kods	Apraksts
326	lekšējā stūra uzlika, IF



Tērauda lokses biezums: 0,5; 0,6 mm  
Pārklājums: tāds pats, kā paneļa pārklājums  
Garums: 2,4 m

A*	50	100	150
Loksnes platums	200	300	400

\* Citi platumi iespējami pēc individuāla pasūtījuma

Autoritātes SIA TENAXPORS. Atļauts lietot SIA TENAXPORS ražoto materiālu montāžai.  
Projektējis ir atbildīgs par izstrādājuma veiktāmiem risinājumiem.



"TENAXPANEL" SIA  
Spodribas iela 1, Dobeles, LV-3701, Latvija  
Telefons: +371 63720957

Nosaukums:

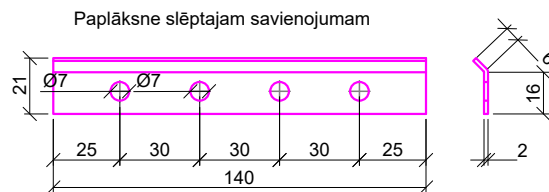
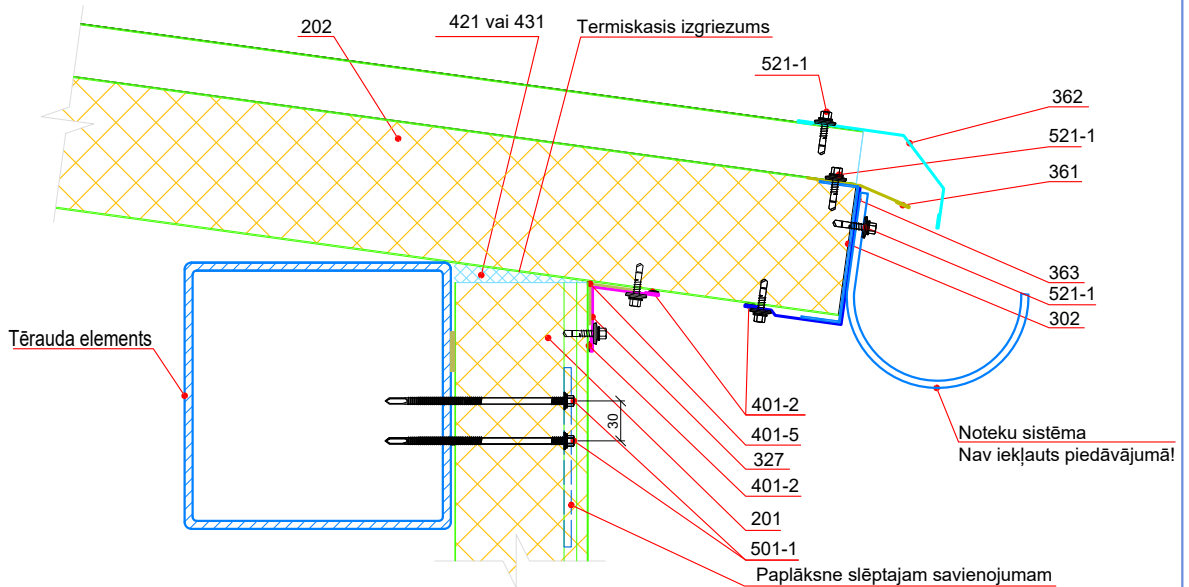
TENAX W H. Vertikālā montāža.  
lekšējā stūra stiprinājums (Profili).

Rasējuma numurs:  
SP-484-1-lv

Izstrādājuma veids:  
Siena

Mērogs:  
1:5

Datums:  
Janvāris 2019



Kods	Apraksts
<input checked="" type="checkbox"/> 201	Sienas panelis TENAX H
<input checked="" type="checkbox"/> 202	Jumta panelis TENAX TR
<input type="checkbox"/> 302	Teknes nesošais profils, UD
<input type="checkbox"/> 327	Stūra uzlika, LF
<input type="checkbox"/> 361	Dzegas lāsenis jumtam, MF
<input type="checkbox"/> 362	Dzegas lāsenis jumtam, EF
<input type="checkbox"/> 363	Dzegas nosega jumtam, NF
<input type="checkbox"/> 401-1	Blīvējošā lente, pašlīmējoša no vienas puses, biezums t=3 mm, platums b=30mm
<input type="checkbox"/> 401-2	Blīvējošā lente, pašlīmējoša no vienas puses, biezums t=3 mm, platums b= 9mm
<input type="checkbox"/> 401-5	Akrila pašlīmējošā lente
<input type="checkbox"/> 421	Minērālvate loksnes
<input type="checkbox"/> 431	Montāžas putas
<input type="checkbox"/> 521-1	Skrūves nosegetaļu montāžai pie paneliem (c/c ≤ 500 mm)
<input checked="" type="checkbox"/>	Iekļauts piedāvājumā

- (a) Metāla konstrukcijām ar sienas biezumu  $T > 12\text{mm}$  jāveic priekšūrbumi montāžai ar skrūvēm (501-1)  
 (b) Dotais atbalsta laukums var atšķirties atkarībā no vēja slodzēm

Autoritātes SIA TENAXPORS. Atļauts lietot SIA TENAXPORS ražoto materiālu montāžai.  
 Projektējis ir atbildīgs par izstrādājuma veikšamību.



"TENAXPANEL" SIA  
 Spodribas iela 1, Dobele, LV-3701, Latvija  
 Telefons: +371 63720957

Rasējuma numurs:  
**SP-485-1-lv**

Nosaukums:

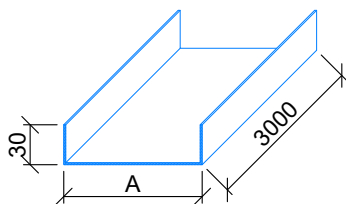
TENAX W H. Vertikālā montāža.  
 Dzegas stiprinājums.

Izstrādājuma veids:  
 Jumts

Mērogs:  
 1:5

Datums:  
 Janvāris 2019

Kods	Apraksts
302	Nesošais profils, UD



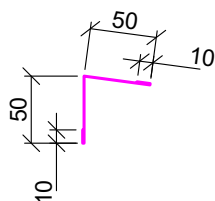
Steel sheet thickness 1,5; 2,0 mm

Pārklājums: Zinc Z275

Garums: 3,0 m

Paneļa biezums	50	80	100	120	150	175	200	240	300
A*	54	84	104	124	154	179	204	244	304
Loksnes platums	174	204	224	244	274	299	324	364	424

Kods	Apraksts
327	Stūra uzlika, LF



Tērauda lokses biezums: 0,5; 0,6 mm

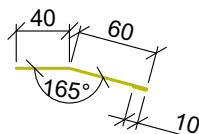
Pārklājums: tāds pats, kā paneļa pārklājums

Garums: 2,4 to 3,0 m

Loksnes platums 122

\* Citi leņķi iespējami pēc individuāla pasūtījuma

Kods	Apraksts
361	Dzegas lāsenis jumtam, MF



Tērauda lokses biezums: 0,5; 0,6 mm

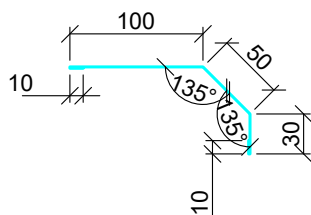
Pārklājums: tāds pats, kā paneļa pārklājums

Garums: 2,4 to 3,0 m

Loksnes platums 111

\* Citi platumi iespējami pēc individuāla pasūtījuma

Kods	Apraksts
362	Dzegas lāsenis jumtam, EF



Tērauda lokses biezums: 0,5; 0,6 mm

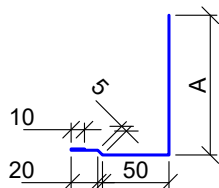
Pārklājums: tāds pats, kā paneļa pārklājums

Garums: 2,4 to 3,0 m

Loksnes platums 202

\* Citi platumi iespējami pēc individuāla pasūtījuma

Kods	Apraksts
363	Dzegas noseņa jumtam, NF



Tērauda lokses biezums: 0,5; 0,6 mm

Pārklājums: tāds pats, kā paneļa pārklājums

Garums: 2,4 to 3,0 m

Paneļa biezums	50	80	100	120	150	175	200	240	300
A	55	85	105	125	155	175	205	245	305
Loksnes platums	141	171	191	211	241	266	291	331	391



"TENAXPANEL" SIA  
 Spodribas iela 1, Dobele, LV-3701, Latvija  
 Telefons: +371 63720957

Rasējuma numurs:  
 SP-485-1-lv

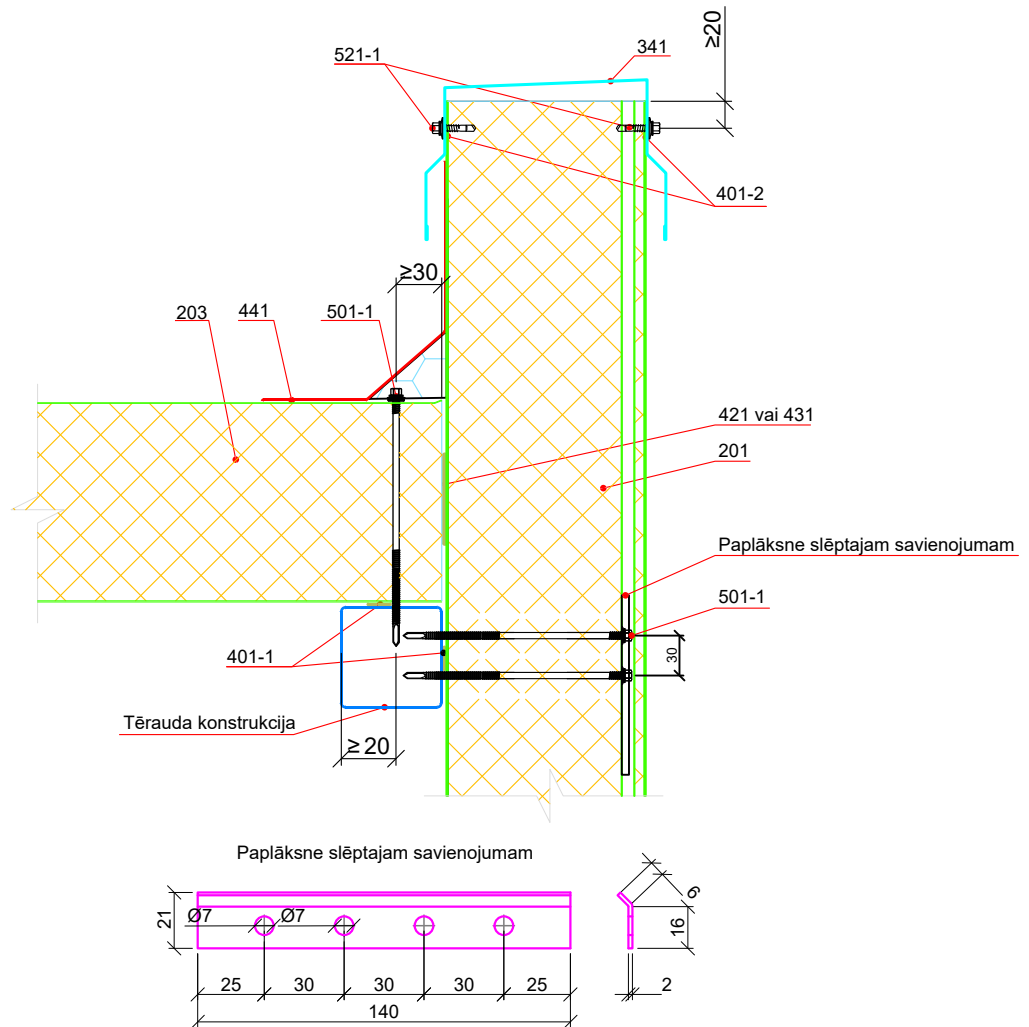
Nosaukums:

TENAX W H. Vertikālā montāža.  
 Dzegas stiprinājums (Profili).

Izstrādājuma veids:  
 Horizontal installation

Mērogs:  
 1:5

Datums:  
 Janvāris 2019



Kods	Apraksts
<input checked="" type="checkbox"/> 201	Sienas panelis TENAX H
<input checked="" type="checkbox"/> 203	TENAX TR; TENAX R
<input type="checkbox"/> 341	Parapeta uzlika, RF
<input type="checkbox"/> 401-1	Blīvējošā lente, pašlīmējoša no vienas puses, biezums t=3 mm, platums b=30mm
<input type="checkbox"/> 401-2	Blīvējošā lente, pašlīmējoša no vienas puses, biezums t=3 mm, platums b= 9mm
<input type="checkbox"/> 411-1	Neitrāls hermētiķis (Neitrālais hermētiķis ārpusē un butīla hermētiķis (balts) iekšpusē)
<input type="checkbox"/> 421	Minērālvate loksnes
<input type="checkbox"/> 431	Montāžas putas
<input type="checkbox"/> 441	Membrane Jumtsing material
<input type="checkbox"/> 501-1	Skrūves paneļu stiprināšanai, pašurbjošas, tērauda konstrukcijām ar biezumu līdz 12mm
<input type="checkbox"/> 521-1	Skrūve nosegdetaļu montāžai pie paneļiem (c/c ≤ 500 mm)
<input checked="" type="checkbox"/>	Iekļauts piedāvājumā
(a) Metāla konstrukcijām ar sienu biezumu T>12mm jāveic priekšurbumi montāžai ar skrūvēm (501-1)	
(b) Dotais atbalsta laukums var atšķirties atkarībā no vēja slodzēm	

Autoritātes SIA TENAXPORS. Atļauts lietot SIA TENAXPORS ražoto materiālu montāžai.  
 Projektējis ir atbildīgs par izstrādātā veiktām izmaiņām.



"TENAXPANEL" SIA  
 Spodribas iela 1, Dobele, LV-3701, Latvija  
 Telefons:+371 63720957

Rasējuma numurs:  
 SP-486-1-lv

Nosaukums:

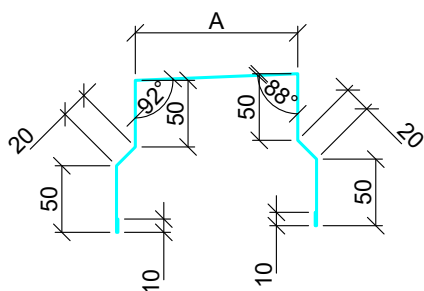
TENAX W H. Vertikālā montāža.  
 Parapeta risinājums.

Izstrādājuma veids:  
 Jumts

Mērogs:  
 1:5

Datums:  
 Janvāris 2019

Kods	Apraksts
341	Parapeta uzlika, RF



Tērauda lokses biezums: 0,5; 0,6 mm  
Pārklājums: tāds pats, kā paneļa pārklājums  
Garums: 2,4 m

Paneļa biezums	50	80	100	120	150	175	200	240	300
A	52	82	102	122	152	177	202	242	302
Loksnes platums	313	345	366	386	418	443	471	511	576

\* Citi platumi iespējami pēc individuāla pasūtījuma

Autoritātes SIA TENAXPORS. Atļauts lietot SIA TENAXPORS ražoto materiālu montāžai.  
Projektējis ir atbildīgs par izstrādājuma veiktām izmaiņām.



"TENAXPANEL" SIA  
Spodribas iela 1, Dobeles, LV-3701, Latvija  
Telefons: +371 63720957

Nosaukums:

TENAX W H. Vertikālā montāža.  
Parapeta risinājums (Profilis).

Rasējuma numurs:  
SP-486-1-lv

Izstrādājuma veids:  
Jumts

Mērogs:  
1:5

Datums:  
Janvāris 2019